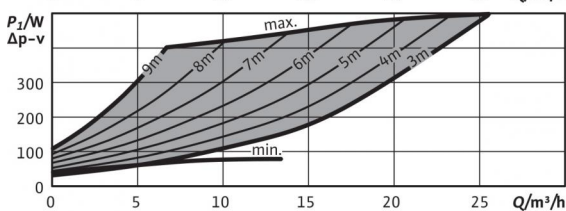
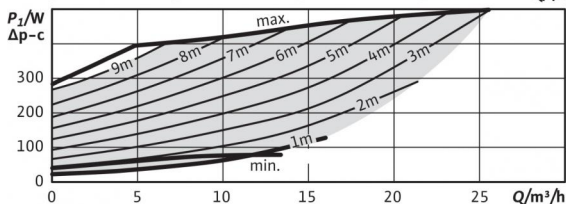
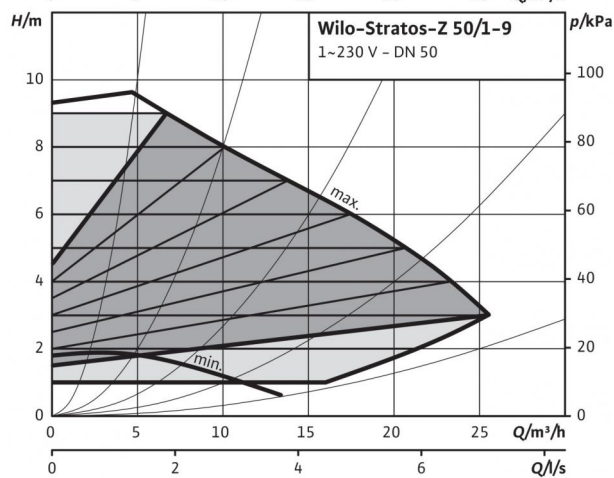
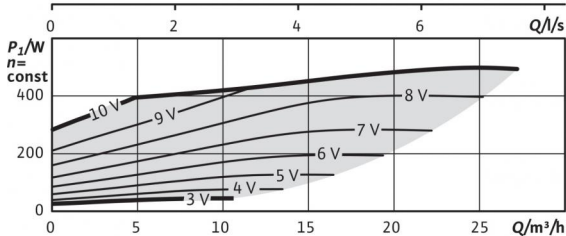
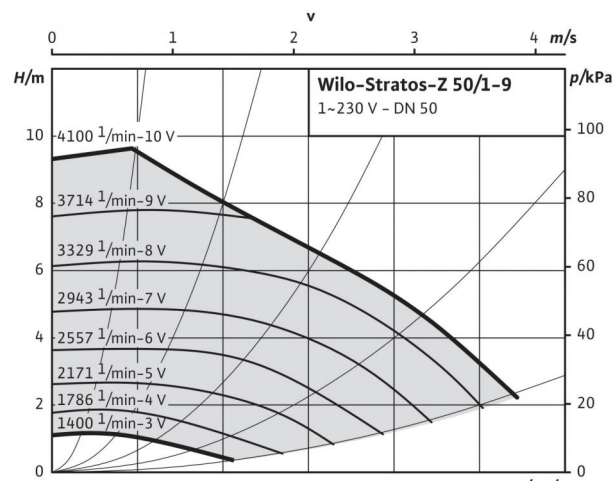


Datenblatt: Stratos-Z 50/1-9

Kennlinien



Zulässige Fördermedien (andere Medien auf Anfrage)

| | |
|---|-------------------------------------|
| Heizungswasser (gemäß VDI 2035) | • |
| Wasser-Glykol-Gemische (max. 1:1; ab 20 % Beimischung sind die Förderdaten zu überprüfen) | • |
| Trinkwasser und Wasser für Lebensmittelbetriebe gem. TrinkwV 2001 | • (ausgenommen Pumpen aus Grauguss) |

Zulässiger Einsatzbereich

| | |
|---|----------------------|
| Temperaturbereich bei max. Umgebungstemperatur +40 °C | -10...+110 °C |
| Temperaturbereich bei Einsatz in Trinkwasser-Zirkulationssystemen bei max. Umgebungstemperatur +40 °C | 0°C...+80°C |
| Max. zulässige Gesamthärte in Trinkwasser-Zirkulationssystemen | 3,57 mmol/l (20 °dH) |
| Maximal zulässiger Betriebsdruck P_{max} | 6/10 bar |

Rohranschlüsse

| | |
|-------------------|--|
| Flansch | Kombiflansch PN6/10 (Flansch PN 16 nach EN 1092-2) |
| Nennweite Flansch | DN 50 |
| Baulänge l_b | 280 mm |

Motor/Elektronik

| | |
|-----------------------------|---|
| Energieeffizienzindex (EEI) | ≤ 0,20 |
| Störaussendung | EN 61800-3:2004+A1:2012 / Wohnbereich (C1) |
| Störfestigkeit | EN 61800-3:2004+A1:2012 / industrial environment (C2) |
| Drehzahlregelung | Frequenzrichter |
| Schutzart | IP X4D |
| Isolationsklasse | F |
| Netzanschluss | 1~230 V, 50/60 Hz |
| Motornennleistung P_2 | 400 W |
| Drehzahl n | 1400 - 4100 1/min |
| Leistungsaufnahme P_1 | 25 - 490 W |
| Stromaufnahme I | 0,20 - 2,15 A |
| Motorschutz | integriert |
| Kabelverschraubung PG | 1x7/1x9/1x13,5 |

Werkstoffe

| | |
|---------------|--|
| Pumpengehäuse | Rotguss (CC 499K) nach DIN 50930-6, gem. TrinkwV |
| Laufrad | Kunststoff (PPS - 40% GF) |
| Pumpenwelle | Edelstahl (X39CrMo17-1) |
| Lager | Kohle, kunstharz imprägniert |

Mindestzulaufhöhe am Saugstutzen zur Vermeidung von Kavitation bei Wasser-Fördertemperatur

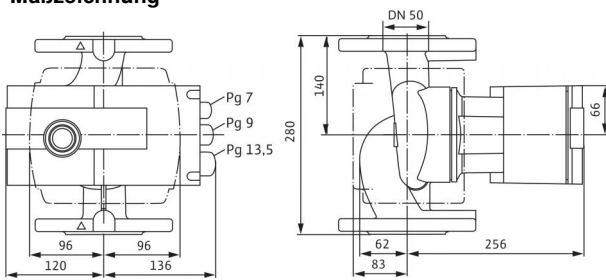
| | |
|--|---------------|
| Mindestzulaufhöhe bei 50 / 95 / 110 °C | 5 / 12 / 18 m |
|--|---------------|

Bestellinformationen

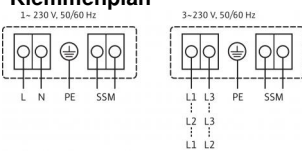
| | |
|-----------------------|------------------|
| Fabrikat | Wilo |
| Typ | Stratos-Z 50/1-9 |
| Art.-Nr. | 2113794 |
| Gewicht netto ca. m | 17 kg |

Datenblatt: Stratos-Z 50/1-9

Maßzeichnung



Klemmenplan



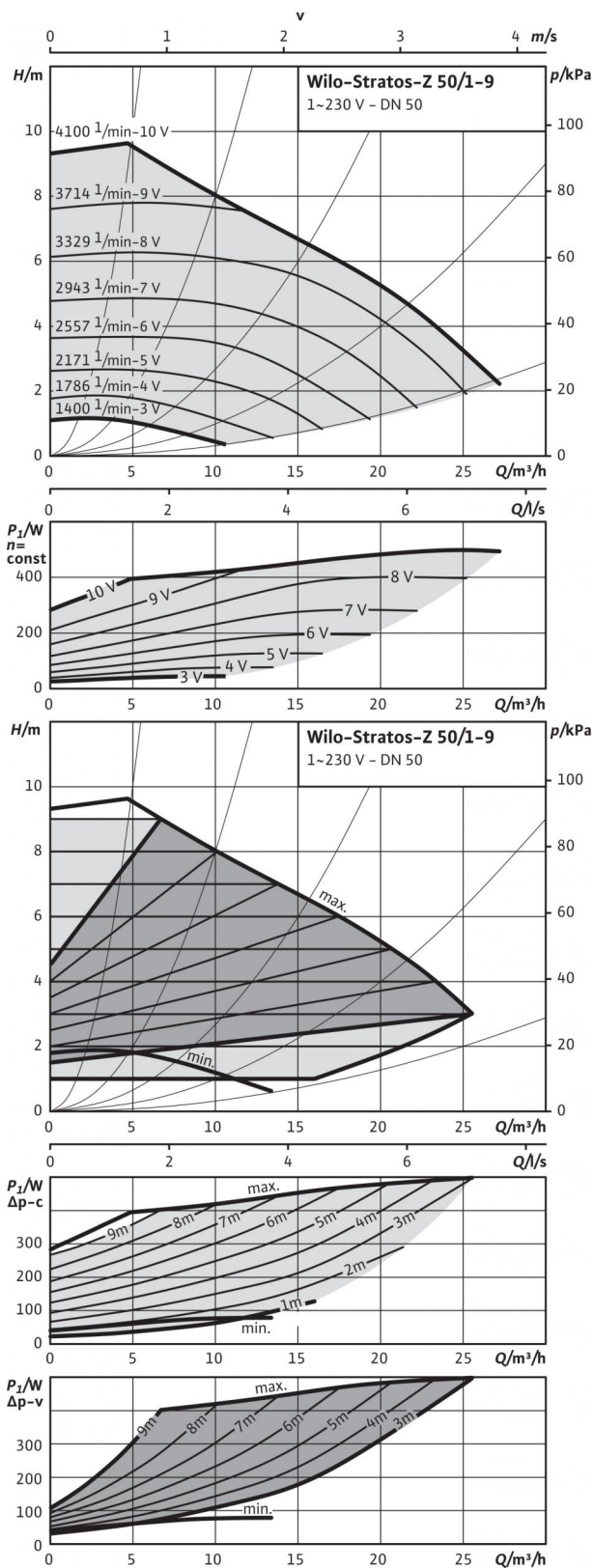
SSM:

Sammelstörmeldung

(Öffner nach VDI 3814,
Belastbarkeit 1 A, 250 V ~)

Datenblatt: Stratos-Z 50/1-9

Kennlinien



Zulässige Fördermedien (andere Medien auf Anfrage)

| | |
|---|-------------------------------------|
| Heizungswasser (gemäß VDI 2035) | • |
| Wasser-Glykol-Gemische (max. 1:1; ab 20 % Beimischung sind die Förderdaten zu überprüfen) | • |
| Trinkwasser und Wasser für Lebensmittelbetriebe gem. TrinkwV 2001 | • (ausgenommen Pumpen aus Grauguss) |

Zulässiger Einsatzbereich

| | |
|---|----------------------|
| Temperaturbereich bei max. Umgebungstemperatur +40 °C | -10...+110 °C |
| Temperaturbereich bei Einsatz in Trinkwasser-Zirkulationssystemen bei max. Umgebungstemperatur +40 °C | 0°C...+80°C |
| Max. zulässige Gesamthärte in Trinkwasser-Zirkulationssystemen | 3,57 mmol/l (20 °dH) |
| Maximal zulässiger Betriebsdruck P_{max} | 16 bar |

Rohranschlüsse

| | |
|-------------------|--------|
| Nennweite Flansch | DN 50 |
| Baulänge l_0 | 280 mm |

Motor/Elektronik

| | |
|-----------------------------|---|
| Energieeffizienzindex (EEI) | ≤ 0,20 |
| Störaussendung | EN 61800-3:2004+A1:2012 / Wohnbereich (C1) |
| Störfestigkeit | EN 61800-3:2004+A1:2012 / industrial environment (C2) |
| Drehzahlregelung | Frequenzrichter |
| Schutzart | IP X4D |
| Isolationsklasse | F |
| Netzanschluss | 1~230 V, 50/60 Hz |
| Motormenleistung P_2 | 400 W |
| Drehzahl n | 1400 - 4100 1/min |
| Leistungsaufnahme P_1 | 25 - 490 W |
| Stromaufnahme I | 0,20 - 2,15 A |
| Motorschutz | integriert |
| Kabelverschraubung PG | 1x7/1x9/1x13,5 |

Werkstoffe

| | |
|---------------|--|
| Pumpengehäuse | Rotguss (CC 499K) nach DIN 50930-6, gem. TrinkwV |
| Laufrad | Kunststoff (PPS - 40% GF) |
| Pumpenwelle | Edelstahl (X39CrMo17-1) |
| Lager | Kohle, kunstharz imprägniert |

Mindestzulaufhöhe am Saugstutzen zur Vermeidung von Kavitation bei Wasser-Fördertemperatur

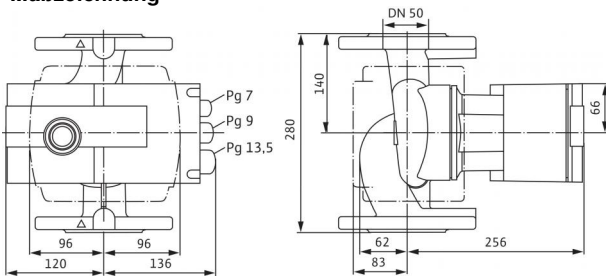
| | |
|--|---------------|
| Mindestzulaufhöhe bei 50 / 95 / 110 °C | 5 / 12 / 18 m |
|--|---------------|

Bestellinformationen

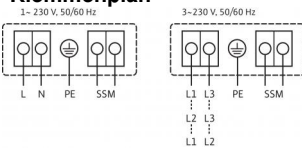
| | |
|-----------------------|------------------|
| Fabrikat | Wilo |
| Typ | Stratos-Z 50/1-9 |
| Art.-Nr. | 2069736 |
| Gewicht netto ca. m | 17 kg |

Datenblatt: Stratos-Z 50/1-9

Maßzeichnung



Klemmenplan



SSM:

Sammelstörmeldung

(Öffner nach VDI 3814,
Belastbarkeit 1 A, 250 V ~)